



(주)디에스지 회사 소개

2021.11

3D Digital Contents제작 전문업체

(주)디에스지(DSG Inc.)는

3D 디지털 콘텐츠 제작, 웹툰 / 게임 콘텐츠 제작, 실내공간정보구축, 위성영상처리 및 공급, 지리정보시스템(GIS)/원격탐사(RS) 데이터베이스 구축 등 3D 모델링 및 지리공간정보와 연관된 다양한 서비스를 제공하고 있습니다

회사명 (주)디에스지

설립일 2019년 9월 18일

대표이사 김 신

전주 본사 전북 전주시 덕진구 만성중앙로 53-44 3층

경기 지사 경기도 안양시 동안구 관양동 1802
오비즈타워 2402-2호

사업분야 3D Digital Contents
Webtoon & Game Contents
Satellite imagery
GIS/RS DB

주요 연혁

주요 사업

<p>2015</p>	<ul style="list-style-type: none"> ➢ 2015년 3월 19일 회사설립 (서울 구로구) ➢ 소프트웨어 사업자 등록 	<ul style="list-style-type: none"> ➢ 건설기술연구원 위성영상 납품(러시아 고/중/저 해상도) ➢ 2015년 지하시설물정보 지하시설물 3D-DB구축 사업
<p>2016</p>	<ul style="list-style-type: none"> ➢ DS-Viewer 출시(3차원 지형 생성 및 저작도구) 	<ul style="list-style-type: none"> ➢ 건설기술연구원 BIM/GIS 테스트베드 Indoor 3D-Modeling ➢ SOC정보시스템 선진화 파일럿 플랫폼 3D-Modeling ➢ 2016년 실내공간정보 구축 사업(평창올림픽 경기장 등)
<p>2017</p>	<ul style="list-style-type: none"> ➢ DS-3D 1.0 출시(Mobile기반) 	<ul style="list-style-type: none"> ➢ 소방안전지도 3D모델링 구축 ➢ 2017년 지하시설물정보 지하시설물 3D-DB구축 사업 ➢ 국립제주박물관 실내공간정보 구축 사업 ➢ 2017년 실내공간정보 구축 사업(인천 국제공항 등) ➢ 산림과학원 위성영상 처리 및 DSM제작 용역
<p>2018</p>	<ul style="list-style-type: none"> ➢ 직접생산 등록 - 공간정보DB구축서비스 / 정보시스템개발 서비스 등 	<ul style="list-style-type: none"> ➢ 2018년 지하시설물정보 지하시설물 3D-DB구축 사업 ➢ 국립해양조사원 Indoor 3D-Modeling 제작
<p>2019</p>	<ul style="list-style-type: none"> ➢ 전주 본사 및 서울지사 이전(구로구 → 성동구) ➢ 사명변경 : 디에스아이 → (주)디에스지 	<ul style="list-style-type: none"> ➢ 접근불능지역(북한) 위성영상 구축 ➢ 3차원 스마트 실내공간정보 구축
<p>2020</p>	<ul style="list-style-type: none"> ➢ 전주 본사 이전(전북콘텐츠진흥원 웹툰캠퍼스 입주) 	<ul style="list-style-type: none"> ➢ 2020년 실내공간정보 구축 ➢ 실내공간정보 DB구축 ➢ 안양시 3D 테스트베드 구축

(주)디에스지의 전문분야는 크게 4가지로 나눌 수 있습니다

“고객에 맞춘 최고 품질의 서비스 추구 ”

1 3D 디지털 콘텐츠

메타버스 및 디지털트윈을
구현하기 위한 플랫폼에
즉시 적용 가능한
3D 콘텐츠 제작

2 웹툰 콘텐츠

웹툰 & 게임작업 시,
활용할 수 있는 다양한
3D 배경 및 3D 소품 제작



3 위성영상

고해상도 위성영상(0.3m)
공급사인 미국 'Maxar'의
고화질 위성영상
데이터 공급 및 가공

4 GIS/RS DB

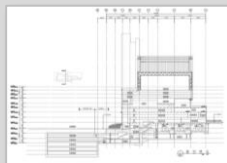
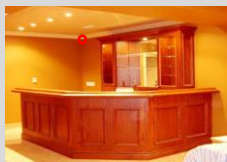
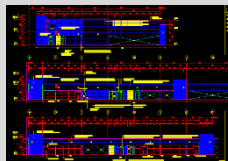
위성데이터, 위성영상,
3D 디지털 콘텐츠 등을
기반으로 공간정보시스템
데이터베이스 구축

건물, 지하철역, 공항 등의 외부/내부 공간 및 기타 모든 형태의 3D디지털 콘텐츠 제작

: 메타버스/게임/웹툰 등의 플랫폼에 활용 가능한 장기간에 걸쳐 축적된 다양한 3D 모델 DB 보유

3D 모델링 과정

원시 자료수집 및 전처리



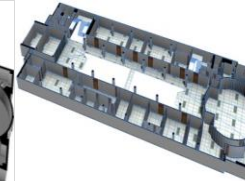
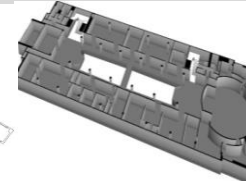
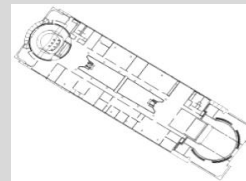
LOD(세밀도)에 따른 3D Modeling

LOD 0

LOD 1

LOD 2

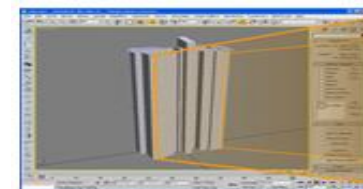
LOD 3



실사 촬영

모델링

이미지 매핑



※ 국토교통부 실내공간정보 LOD(세밀도) 기준 예시

- 평면도, 입면도, 단면도, 횡단면도 등 준공도면 또는 실사측량데이터, 사진 등의 자료를 기반으로 도면 경량화, 디지털라이징 (Digitizing) 등의 전처리 작업을 통해, 자료를 3D Modeling에 적합하게 가공
- 요구되는 LOD(세밀도) 단계에 따라 3D Modeling 진행
- LOD3일 경우 실사 촬영 후 텍스처 이미지를 추출, LOD2 모델에 맵핑하여 실제 시설물과 동일한 결과물 도출(Digital Twin)

자사의 보유 3D 모델 DB를 활용하여 Sketch-up 기반의 웹툰 & 게임 관련 콘텐츠 개발 및 공급
: 현재 웹툰 작가 및 지망생을 위한 웹툰 배경 전문 쇼핑몰인 '웹툰 헬퍼'를 개발, 운영중임

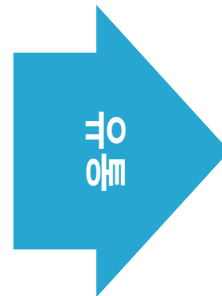
3D 웹툰 및 게임 콘텐츠 제작



배경



소품



CATEGORY



- 웹툰 제작 시, 다양한 각도로 활용할 수 있는 2D 및 3D 이미지 배경 및 기타 콘텐츠 제작
- 대분류 12개 / 중분류 120개 / 소분류 및 시설물(소품) 1,000여개 판매 중 (지속적인 업데이트 진행)
- 웹툰을 활용한 PPL 홍보 관련 디지털 콘텐츠 제품 제작

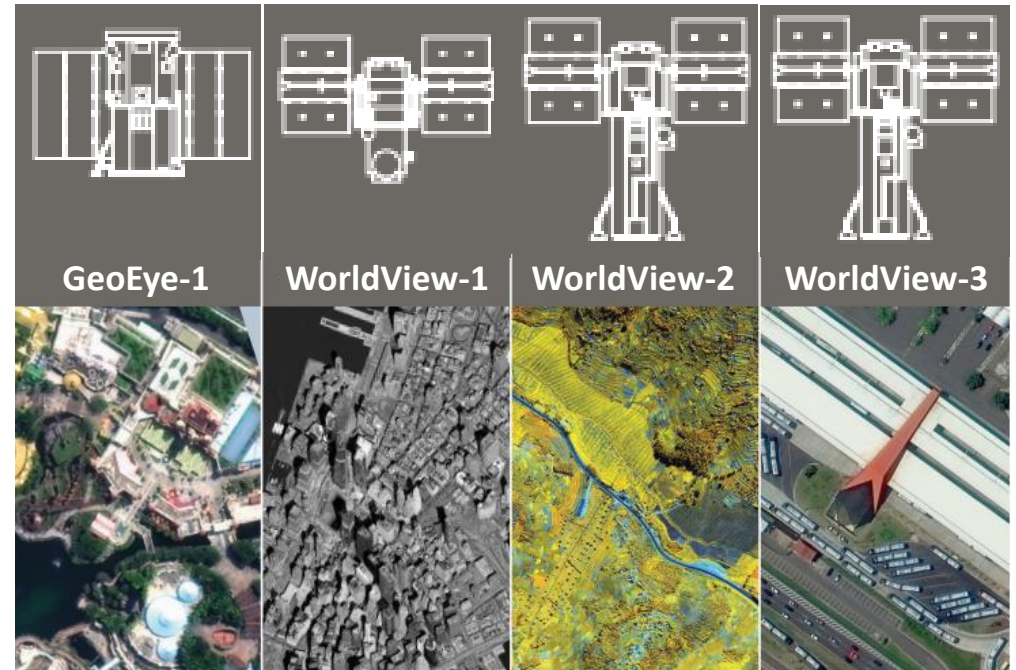
미국 최대 우주과학정보 전문업체인 'Maxar technology'의 한국 공식 Reseller

: 센티미터급 정확도를 가진 위성영상 공급 및 이에 수반되는 다양한 영상처리 서비스 제공

고품질의 위성영상



보유 인공위성

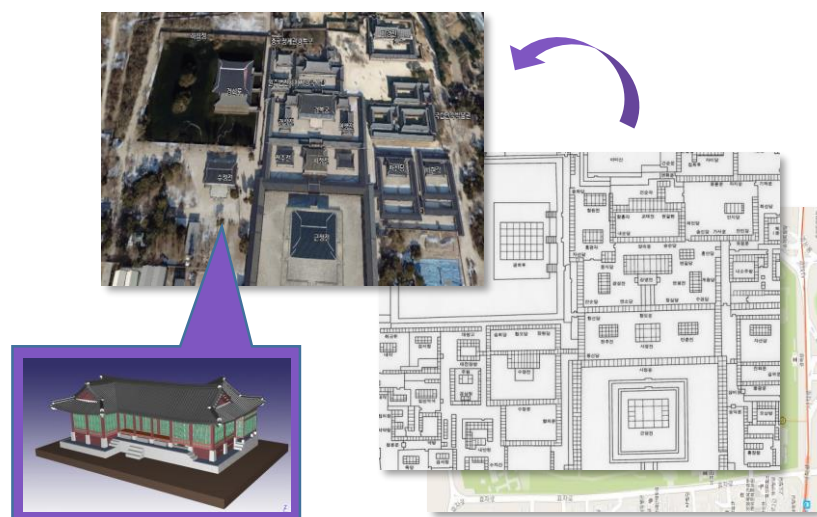


- 'Maxar technology'는 지구 과학 및 우주 설비 분야의 선두주자로서, 현재 총 4개의 상용 인공위성을 운영 중임
- 초고화질의 Optical imagery, 맵핑/시각화/분석에 활용되는 광역 Imagery base maps, 지상 변화 감지 모니터링에 효과적인 radar imagery 등 지구 전역에 걸쳐 용도에 맞는 다양한 위성영상 공급 및 가공 서비스 제공

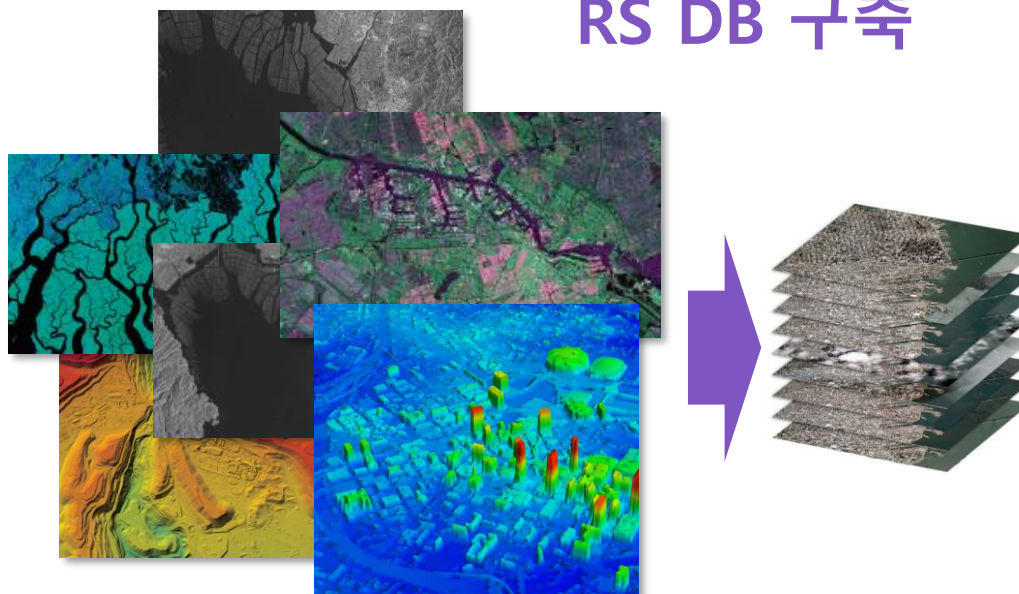
위성데이터, 위성영상, 3D 디지털 콘텐츠 등을 활용한 GIS/RS 데이터베이스 구축

: 위치정보를 기반으로 구현된 대상에 높이, 색상, 질감 등의 속성정보를 추가, 시각화하여 정보사용자의 이해도를 높여 정량적인 분석 및 의사 결정 등을 위한 정보취득 및 활용이 주 목적인 공간정보시스템의 데이터베이스 구축 서비스 제공

GIS DB 구축



RS DB 구축



- 정보이용자의 이해를 돕기 위한 효과적인 시각화를 위해 공간정보시스템(GIS)에 지리정보 및 속성 등 다양한 자료들을 통합하여 LOD3수준의 3D 모델들을 데이터베이스로 구축
- 밤낮이나 날씨에 관계 없이 재해 감지, 식생 관찰 및 특정 목적의 감시 등 넓은 지역을 모니터링할 때, 주로 사용되는 원격탐사시스템(Remote Sensing)에 라이다 영상(Radar imagery)을 처리하여 데이터베이스로 구축



전문적인
서비스



최적의
솔루션 제공



확실한
A/S

Thank you!



(주)디에스지
DSG Co., Ltd.

TEL : 063)288-1101 / Mobile: 010-5394-4321 / E-mail: vjkimsin@naver.com

전주 본사 전북 전주시 덕진구 만성중앙로 53-44 3층

경기지사 경기도 안양시 동안구 관양동 1802 오비즈타워 2402-2호